

INFORME

CC LA BALLENA

CLIENTE: CC LA BALLENA

OBRA: MUESTRA SISTEMA ZORUFLEX IMPER TRAFIC CONTINUO

INFORME TÉCNICO: Sra. DELIA BORDES (INGENIERA CIVIL)

CC LA BALLENA

ESTADO ANTERIOR DEL PAVIMENTO



Estado del pavimento anterior al tratamiento. Picado del pavimento, limpieza de las zonas sueltas y preparación de la junta para cocido con barillas metálicas

TRATAMIENTO DE LA JUNTA

1) *Imprimación de Zoruflex R700 aplicado a brocha a modo imprimación*



2) *Corte con radial*

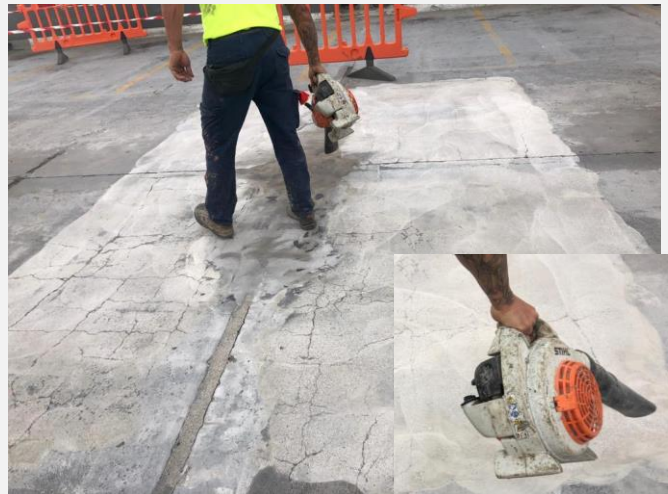


3) *Cocido de la junta con Barillas metálicas*



4) *Relleno de la cavidad con Zoruflex R33 mezclado con arena de sílice.*

Aplicación de Zoruflex R700 aplicado a brocha a modo imprimación y relleno de la cavidad Zoruflex R33 mezclado con arena de sílice. Preparación de la junta de cocido mediante corte con radial.

PULIDO PAVIMENTO

Pulido del pavimento mediante pulidora de segmento de diamante metálico y aspiración automatizada para evitar el polvo generado. Aspiración de la zona a tratar y soplado de posibles restos para dejarlo totalmente libre de polvo.

APLICACIÓN ZORUFLEX R 700



Aplicación de R700 a modo imprimación para recibir el tratamiento.



MALLA MAT



1) Aplicación de la primera capa de Zoruflex R33



2) Colocación de la malla Mat 225 gr.

Aplicación de Zoruflex R33 a continuación colocación de la malla Mat 225 gr. para impermeabilización y volvemos a dar otro mado de Zoruflex R33. Pasado 30min volvemos a aplicar una tercera capa de R33 para tupir toda la malla



3) Aplicación segunda capa de Zoruflex R33 sobre la mat 225 gr



4) Pasados 30 min. aplicación tercera capa de Zoruflex R33

LIJADO DE SUPERFICIE



Acotación de la superficie a tratar para la muestra con cinta y poliexpán en todo el perímetro



Lijado del R33 donde han quedado sobresaltos debido a restos de pelos de rodillos, de armadura, etc y dejar la superficie lisa.

APLICACIÓN ZORUFLEX R1



1) Aplicación de capa de Zoruflex R1 aplicado a llana dentada



2) Oxigenación mediante rodillo de púas

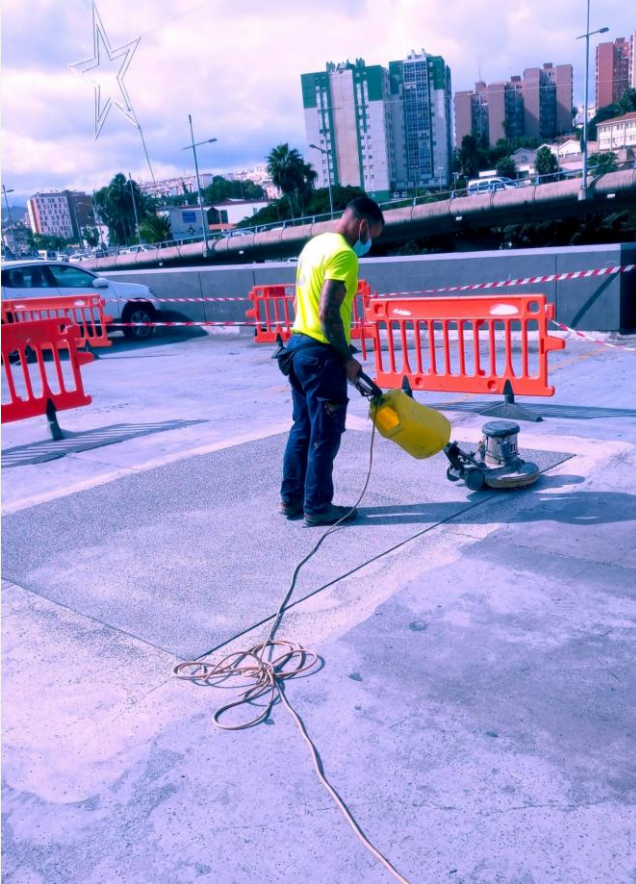


3) Espolvoreo de árido a saturación



Aplicación de formulación compleja de resina de monómero de metil metacrilato Zoruflex R1 extendido a llana dentada directamente sobre soporte con un rendimiento de resina de 4 kg/m². A continuación espolvoreo a saturación de áridos naturales de dureza e la escala de Mohs (de 6 a 8)

LIJADO DE LA SUPERFICIE



Retirada del árido sobrante, a continuación tratamiento mecánico diamantado y aspirado y barrido del árido sobrante.

SELLADO CON ZORUFLEX R915

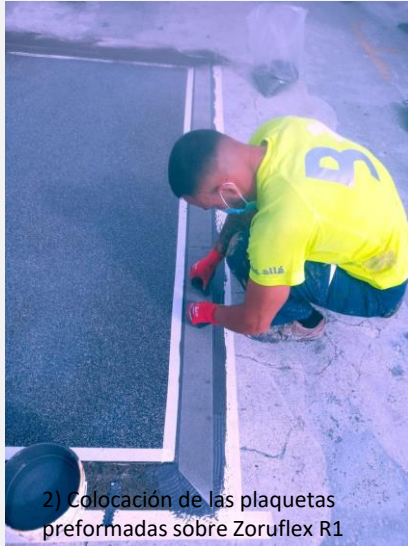


Terminamos con el sellado de la superficie con aplicación de Zoruflex R915 aplicado a espátula.

CAÍDAS



1) Aplicación de imprimación en el perímetro de la muestra



2) Colocación de las plaquetas preformadas sobre Zoruflex R1



3) Espolvoreo de árido



4) Sellado con Zoruflex R915



El tratamiento terminado queda a una cota > a 1 cm con lo que para evitar posibles tropiezos de peatones, para evitar el desnivel, se realizan caídas mediante colocación de plaquetas de Zoruflex preformado.

TRATAMIENTO FINALIZADO





C/ Los Mocanes, 29
Urbanización Industrial Las Majoreras
35240
Ingenio – Las Palmas